

BEM VINDO À FOZ DO IGUAÇU!

Passeios e promoções
extraordinárias aguardam
por você!



Atualizado em 15/04/2024

* Valores sujeitos à alteração sem aviso prévio.

São várias atrações cheias de emoção e diversão que só a Tríplice Fronteira proporciona, como Macuco Safari, Salto Monday e muito mais!



Além de todas as atrações incríveis, o turismo gastronômico também é uma ótima opção para todas as idades!

Fique ligado nas nossas promoções e aproveite o melhor que Foz do Iguaçu tem a oferecer!

**RESERVE SEU LUGAR NAS
ATRAÇÕES MAIS
SENSACIONAIS COM A MMC!**

**CONSULTE
NOSSOS
GUIAS!**

**SUORTE 24H
DURANTE A
VIAGEM**

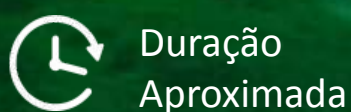
**CARROS NOVOS
PARA SEU
CONFORTO**

**ENTRADAS
PARA OS
PASSEIOS**

**GUIAS
CAPACITADOS
E BILÍNGUES**

**PARCELAMENTO
EM ATÉ 10X SEM
JUROS***

LEGENDAS
Serviços oferecidos



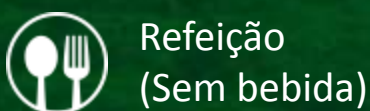
Duração
Aproximada



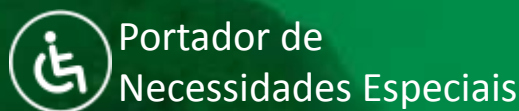
Transporte
(Regular)



Ingresso



Refeição
(Sem bebida)



Portador de
Necessidades Especiais

POLÍTICA DE CRIANÇAS

Cada atrativo possui sua própria política de desconto para crianças. **Necessário consultar.**

Transporte: Crianças de 0 a 6 anos free. | A partir de 7 anos paga tarifa integral.

*Parcelamento nos cartões de crédito,
com parcela mínima de R\$50,00.



**Encontre aqui todos os passeios
em Foz do Iguaçu e região!**



BRASIL

Cataratas Brasil

Macuco Safari

Macuco Selva

Iguassu Bike Tour

Passeio de Helicóptero

Parque das Aves

Wakeboard

Expedição Aguaray

Iguassu Secret Falls - Meio Dia

Iguassu Secret Falls - Full Day

Dreams Park Show - Combo 5

Atrativos

Museu de Cera

Maravilhas do Mundo

Vale dos Dinossauros

Dreams Ice Bar

Dreams Motor Show

Dino Adventure

**Wonder Park Show - Water
Show**

Marco das 3 Fronteiras

**Kattamaram II - Pôr do Sol
(Jantar)**

Itaipu - Visita Panorâmica

Itaipu - Refúgio Biológico

Itaipu - Show de Luzes

Itaipu - Circuito Especial

Centro de Falcoaria

Flyfoz - Salto Duplo de

Paraquedas

Roda Gigante - Yup Star

Blue Park - Parque Aquático

Aquamania - Parque

Aquático

Wonder Park Movie Cars e

Water Show

Wonder Park - Movie Cars

Wonder Park Movie Cars e

Water Show

**WONDER PARK - MOVIE
CARS E WATER SHOW COM
BONNIE's BURGER**



Marco das 3 Fronteiras



Cataratas brasileira

COMBOS E TOUR DE EXPERIÊNCIAS

Combo Marco das 3

Roda Gigante + Marco das 3

Fronteiras

Fronteiras

Macuco Safari + Transporte

City Tour Foz do Iguaçu

City Tour Paraguai Premium

City Tour Argentina

By Night Argentina

Todos os combos e tour de experiências incluem transporte regular, ida e volta desde o seu hotel em Foz do Iguaçu!



Compras Paraguai



Salto de Monday (City Tour Paraguai)

PARAGUAI



Tour de Compras no

City Tour em Assunção

Paraguai

Mara Churrascaria

City Tour Paraguai

Casino Acaray



ARGENTINA

Cataratas Argentina

**Gran Aventura - Passeio de
barco**

Luau das Cataratas Argentina

Restaurante Fortin

La Aripuca

Casino City Center Iguazu

Ice Bar Iguazu

Duty Free Shop

By Night Argentina

Experiência Guamini Misión

The Argentine Experience

El Quincho del Tio Querido

Minas de Wanda

Minas de Wanda e Ruínas San

Ignácio

RESTAURANTES

Almoço no Porto Canoas

Café da Manhã Hotel Belmond

Cataratas

Jantar no Cabeza de Vaca

Churrascaria Ponto Certo

Via Morello Ristorante

Rafain Churrascaria - Jantar

Show

4 Sorelle Restaurante

Premium Churrascaria

Cantina Bello Piatto

Black Bill Smokehouse

Jurassic Pizza

Mara Churrascaria 

Restaurante Fortin 

El Quincho del Tío Querido 

Madero Tango Show - VIP 

Experiência Guamini Misión 

Patanegra Iguazú 

VOLTAR



CATARATAS BRASILEIRA

🕒 4h

Funcionamento: **D S T Q Q S S**

Conheça o maior conjunto de quedas de água do mundo. Nomeada como uma das 7 Maravilhas da Natureza, este passeio é uma emoção sem fim!



[CLIQUE AQUI PARA VER FOTOS](#)



Aberto todos os dias com horário agendado entre as 9h às 16h.

(Consulte política para crianças e meio ingresso.)

**PAGUE
EM ATÉ**



* Valores sujeitos à alteração sem aviso prévio.

VOLTAR



AMANHECER NAS CATARATAS

🕒 2h

Funcionamento:



A magia das cores ao nascer do sol, um passeio exclusivo para contemplar a grandiosidade da natureza!



[CLIQUE AQUI PARA VER FOTOS](#)



Saídas às quintas e sábados, a partir das 05h às 05h30 /
o café da manhã será servido das 7h30 às 8h30.
(Consulte política para crianças .)

* Valores sujeitos à alteração sem aviso prévio.

**PAGUE
EM ATÉ**





VOLTAR



PÔR DO SOL NAS CATARATAS

🕒 2h

Funcionamento:

D S T Q Q S S

O Pôr do Sol nas Cataratas do lado brasileiro é o mais novo passeio no Parque Nacional do Iguaçu.

Os visitantes poderão apreciar a energia das Cataratas do Iguaçu em um horário especial, após o fechamento do parque.



[CLIQUE AQUI PARA VER FOTOS](#)



Saídas às terças, sextas, sábados e domingos;
A partir das 17h e retorno às 19h30.
(Consulte política para crianças .)

* Valores sujeitos à alteração sem aviso prévio.

PAGUE
EM ATÉ



VOLTAR



NOITE NAS CATARATAS

🕒 2h

Funcionamento:



A Noite nas Cataratas é uma experiência exclusiva no Parque Nacional do Iguaçu, que proporciona cenários surpreendentes como a lua cheia e o céu estrelado nas Cataratas. Inclui ingresso após o fechamento do parque e bebidas no Espaço Naipi.



[CLIQUE AQUI PARA VER FOTOS](#)



Saídas todos os sábados

Embarques para o passeio: 20h30 e 21h (Centro de Visitantes); Embarques de retorno: 22h, 22h45 e 23h30 (Espaço Porto Canoas); (Consulte política para crianças.)

* Valores sujeitos à alteração sem aviso prévio.

**PAGUE
EM ATÉ**





VOLTAR



MACUCO SAFARI

 2h

Funcionamento:

D

S

T

Q

Q

S

S

Explore a trilha da mata atlântica e divirta-se em um emocionante passeio de barco pelo Cânion das Cataratas.



[CLIQUE AQUI PARA VER FOTOS](#)



Aberto todos os dias com horário agendado entre 9h às 16h.

(Consulte política para crianças e meio ingresso).

*Não inclui o ingresso de entrada ao Parque.

* Valores sujeitos à alteração sem aviso prévio.

**PAGUE
EM ATÉ**





VOLTAR



MACUCO SELVA

🕒 2h

Funcionamento:

D S T Q Q S S

Tenha contato com a vasta biodiversidade que o Parque Nacional do Iguaçu possui, conhecendo a fauna e flora do local. Localizado dentro do Parque Nacional, este passeio opcional pode ser realizado no mesmo dia que o passeio das Cataratas.



[CLIQUE AQUI PARA VER FOTOS](#)



Aberto: todos os dias com horário agendado entre 9h às 16h.

(Consulte política para crianças e meio ingresso.)

**Não inclui ingresso de entrada ao Parque.*

** Valores sujeitos à alteração sem aviso prévio.*

**PAGUE
EM ATÉ**



VOLTAR



IGUASSU BIKE TOUR

🕒 3h

Funcionamento: **D** **S** **T** **Q** **Q** **S** **S**

Contemple uma das sete maravilhas da natureza em um passeio incrível de Bike pelo Parque Nacional do Iguaçu.

 [CLIQUE AQUI PARA VER FOTOS](#)



Aberto: de Terça a Domingo com horário agendado entre as 9h às 16h. (Consulte política para crianças e meio ingresso).

*Não inclui o ingresso de entrada ao Parque.

* Valores sujeitos à alteração sem aviso prévio.

**PAGUE
EM ATÉ**



VOLTAR



PASSEIO DE HELICÓPTERO

🕒 10m

Funcionamento: **D S T Q Q S S**

Viva um emocionante sobrevoo pelo Parque Nacional do Iguaçu e encante-se com uma visão privilegiada.

 [CLIQUE AQUI PARA VER FOTOS](#)



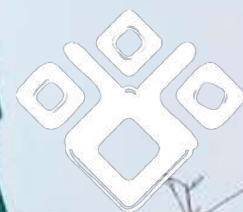
Todos os dias, das 09h às 17h
*** Sobrevoo 10 minutos: Decola com o mínimo de 03 passageiros;**

PAGUE EM ATÉ



* Valores sujeitos à alteração sem aviso prévio.

VOLTAR



ALMOÇO NO PORTO CANOAS



🕒 1h30

Funcionamento: **D S T Q Q S S**

Tenha uma vista única acompanhada de um delicioso almoço às margens do Rio Iguaçu! Localizado dentro do Parque Nacional. Almoço opcional que pode ser realizado no mesmo dia do passeio das Cataratas.

 [CLIQUE AQUI PARA VER FOTOS](#)



Aberto todos os dias, das 12h às 16h.
(Consulte política para crianças e meio ingresso.)
*Não inclui o ingresso de entrada ao Parque.

* Valores sujeitos à alteração sem aviso prévio.

PAGUE
EM ATÉ



VOLTAR



CAFÉ DA MANHÃ NO BELMOND CATARATAS

🕒 2h

Funcionamento: **D** **S** **T** **Q** **Q** **S** **S**

Além de poder visitar as Cataratas com muita exclusividade, o hotel Belmond Cataratas abriu suas portas para receber os visitantes que desejam ter uma experiência única de café da manhã e também de visita ao Parque Nacional do Iguaçu. Ao comprar o café da manhã do hotel, você terá a chance de caminhar pelas trilhas das Cataratas tranquilamente antes do horário de abertura do Parque.

 [CLIQUE AQUI PARA VER FOTOS](#)



Aberto de segunda a sexta, das 7h às 10h.
(Consulte política para crianças e meio ingresso.)

*Não inclui o ingresso de entrada ao Parque.

* Valores sujeitos à alteração sem aviso prévio.

PAGUE EM ATÉ



VOLTAR



PARQUE DAS AVES

🕒 2h

Funcionamento: **D S T Q Q S S**

Explore o maior viveiro de araras da América do Sul com mais de 1320 aves e 143 espécies diferentes. O Parque das Aves é a única instituição do mundo focada na conservação das aves da Mata Atlântica. Visitando o Parque, você tem uma experiência encantadora com essas lindas e exuberantes aves e com as florestas em que habitam, e ajuda a reverter a crise de conservação que a Mata e suas espécies estão vivendo

 [CLIQUE AQUI PARA VER FOTOS](#)



Aberto todos os dias, das 8h30 às 16h30.
(Consulte política para crianças e meio ingresso.)

**PAGUE
EM ATÉ**



* Valores sujeitos à alteração sem aviso prévio.



VOLTAR



WAKEBOARD



🕒 1h

Funcionamento: **D S T Q Q S S**

Viva momentos de pura adrenalina! Arrisque pequenas manobras. Tenha uma aula de wakeboard com sistemas de cabos que te puxam sobre a prancha.

 [CLIQUE AQUI PARA VER FOTOS](#)



Aberto todos os dias com horário agendado, das 10h às 18h.

*Permitido para maiores de 10 anos.

* Valores sujeitos à alteração sem aviso prévio.

**PAGUE
EM ATÉ**





VOLTAR



EXPEDIÇÃO AGUARAY

🕒 3h

Funcionamento: **D** **S** **T** **Q** **Q** **S** **S**

O passeio começa com uma caminhada pela mata, seguindo de caiaque pelo rio e termina com um refrescante banho em uma linda cachoeira.

 [CLIQUE AQUI PARA VER FOTOS](#)



Aberto de Terça a Domingo, com horário agendado, das 09h30 às 14h30.

*Consultar restrições.

*Permitido para maiores de 10 anos.

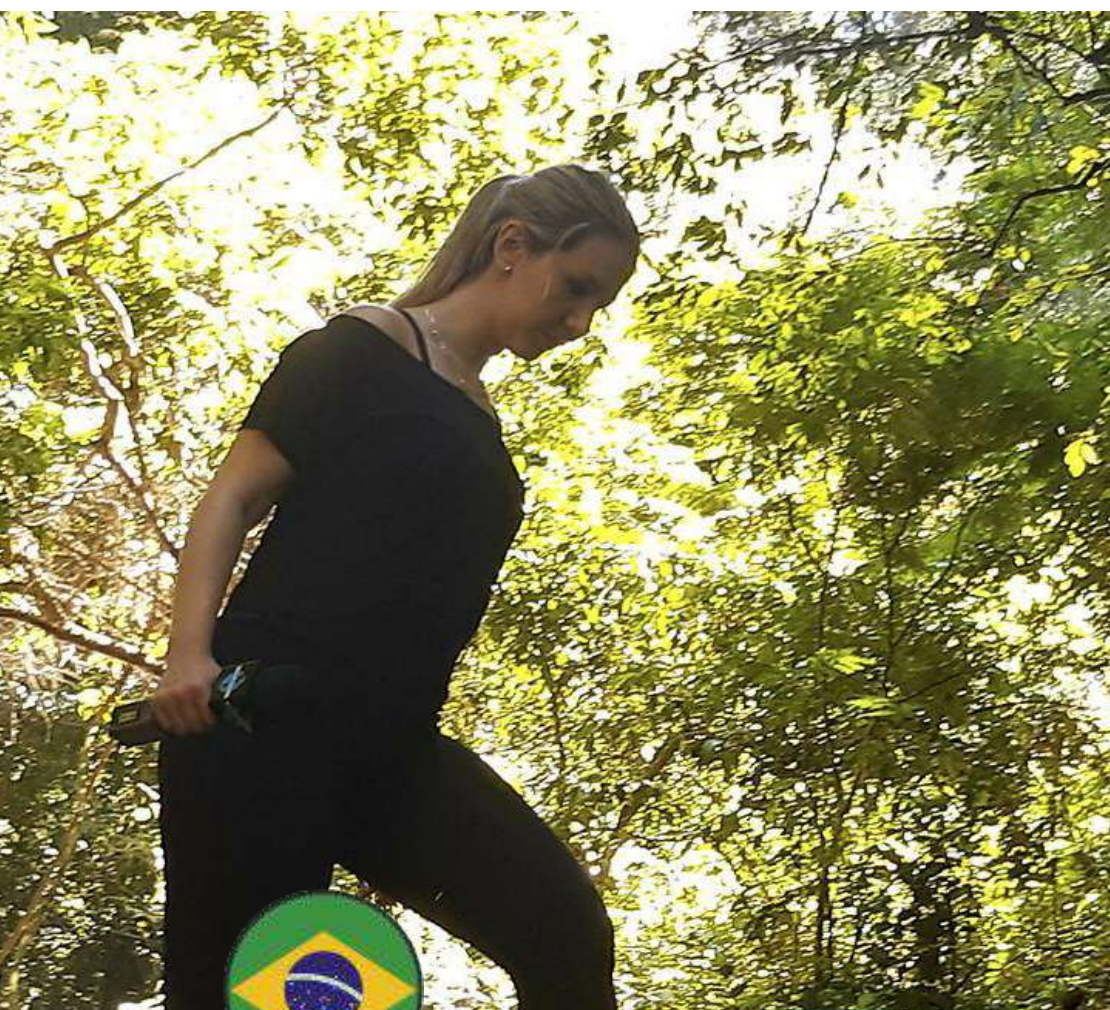
*Meia tarifa não aplicável.

* Valores sujeitos à alteração sem aviso prévio.

**PAGUE
EM ATÉ**

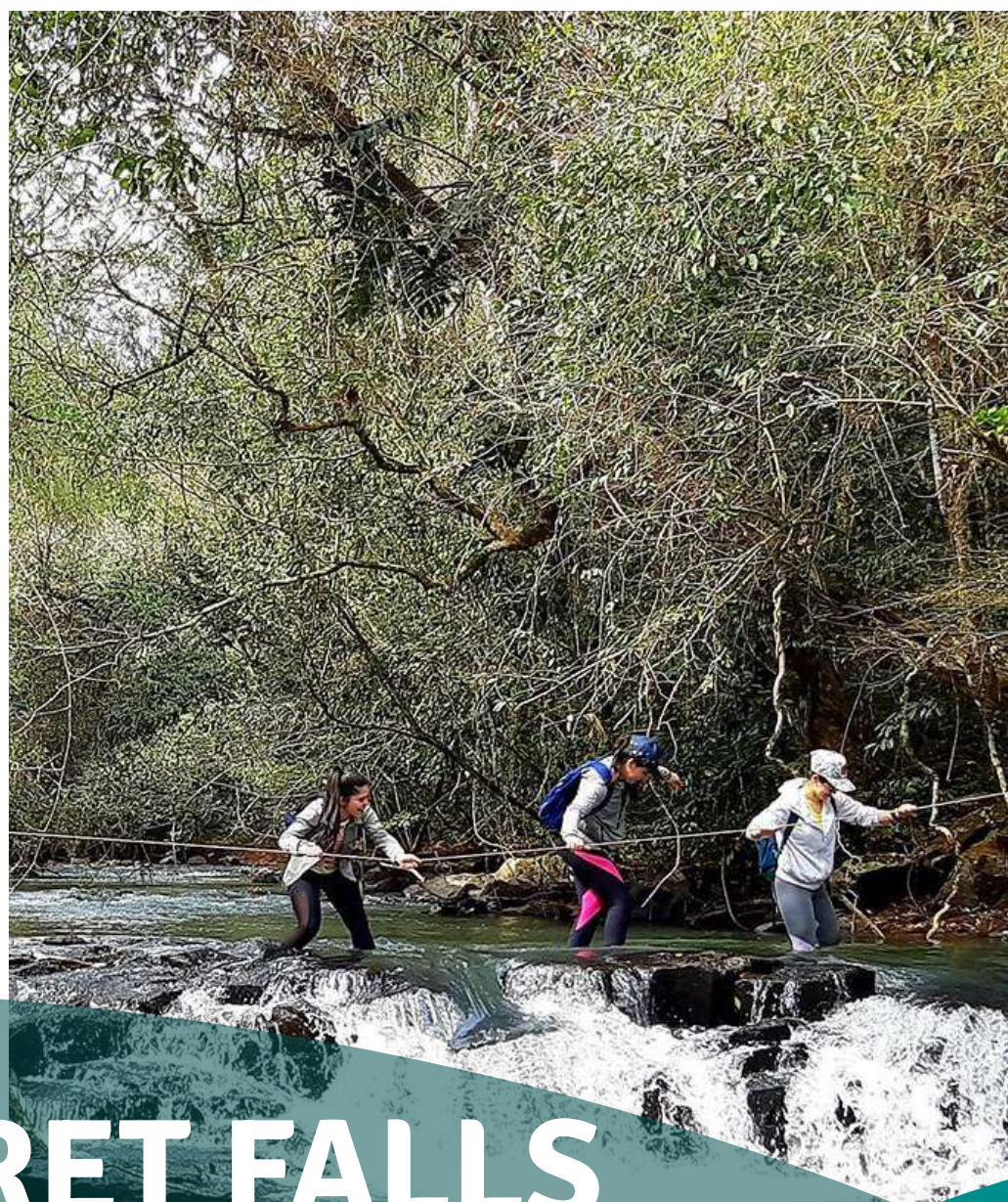


VOLTAR



IGUASSU SECRET FALLS

Half day



4h

Funcionamento:

D S T Q Q S S

Viva uma experiência de muita aventura e diversão pelas trilhas das mais belas cachoeiras secretas de Foz do Iguaçu.



[CLIQUE AQUI PARA VER FOTOS](#)



Aberto diariamente. *Necessário reserva.*

Saídas: 8h45 às 12h30 ou 14h às 18h.

**Consultar restrições.*

**Permitido para maiores de 08 anos.*

** Valores sujeitos à alteração sem aviso prévio.*

**PAGUE
EM ATÉ**



VOLTAR



IGUASSU SECRET FALLS

Full day

🕒 9h

Funcionamento: **D S T Q Q S S**

Um dia inteiro de aventura, conhecendo 11 belíssimas cachoeiras secretas de Foz, perfeitas para um super banho! O passeio inclui um almoço delicioso que consiste em comida caseira feita no fogão a lenha, e aos domingos, costelão no fogo de chão!

 [CLIQUE AQUI PARA VER FOTOS](#)



Aberto diariamente. Necessário reserva.

Saída às 8h45. Retorno às 18h.

**Almoço não inclui bebidas.*

**Consultar restrições.*

**Permitido para maiores de 08 anos.*

* Valores sujeitos à alteração sem aviso prévio.

**PAGUE
EM ATÉ**



VOLTAR



COMBO DREAMS DAY 6 Atrativos Dreams



Funcionamento:



O Complexo Dreamland é composto por seis atrações, uma completamente diferente da outra: Museu de Cera, Maravilhas do Mundo, Vale dos Dinossauros, Dreams Ice bar, Dreams Motorshow e Eco Park. Aproveite para conhecer todas as opções com o COMBO 6 ATRATIVOS!

 [CLIQUE AQUI PARA VER FOTOS](#)

Museu de Cera e Maravilhas do Mundo: 9h às 21h;

Vale dos Dinossauros: 9h30 às 19h30

Dino Adventure: 10h às 18h

Dreams Ice Bar: 10h às 22h (última entrada: 21h30)

Dreams Motor Show: 10h às 22h.

Dreams Eco Park: 9h30 às 17h30 - Consultar horário das apresentações.

(Consulte política para crianças e meio ingresso.)

**Cada atrativo tem a duração de 30 min.*

**PAGUE
EM ATÉ**



* Valores sujeitos à alteração sem aviso prévio.

VOLTAR



MUSEU DE CERA Dreams Park Show

🕒 30m

Funcionamento: **D S T Q Q S S**

Que se cuide o Museu Tussauds de Londres, nós aqui em Foz do Iguaçu não estamos para brincadeira!! O nosso acervo de mais de 100 estátuas em tamanho real espalhadas em 17 cenários diferentes, vai te surpreender! Entre os retratados estão Madonna, Charlie Chaplin, Neymar Jr., Jack Sparrow, Whoopi Goldberg e outros personagens.

 [CLIQUE AQUI PARA VER FOTOS](#)



Aberto: diariamente, das 9h às 21h.
(Consulte política de meia-entrada)

**PAGUE
EM ATÉ**



* Valores sujeitos à alteração sem aviso prévio.



VOLTAR



MARAVILHAS DO MUNDO

Dreams Park Show

30m

Funcionamento: **D S T Q Q S S**

O espaço Maravilhas do Mundo reúne réplicas dos principais monumentos construídos pelo homem. Instalado no mezanino do prédio do Museu de Cera, o espaço conta com miniaturas de maravilhas como o Cristo Redentor (Brasil), a Estátua da Liberdade (EUA), o Palácio Taj Mahal (Índia), o Exército de Terracota (China), a Esfinge de Gizé (Egito), a Pirâmide de Chichén Itzá (México) e a Torre Eiffel (França), entre outras.

[CLIQUE AQUI PARA VER FOTOS](#)



Aberto: diariamente, das 9h às 21h.
(Consulte política para crianças e meio ingresso.)

**PAGUE
EM ATÉ**



* Valores sujeitos à alteração sem aviso prévio.



VOLTAR



VALE DOS DINOSSAUROS

Dreams Park Show



🕒 30m

Funcionamento: **D S T Q Q S S**

O Vale dos Dinossauros conta com 30 réplicas de animais pré-históricos. Disposto em uma trilha em meio a um bosque, as réplicas emitem sons e movem algumas partes do corpo. Entre as espécies representadas estão o diplodoco, o protoceratops, o estegossauro e o carnoossauro.

 [CLIQUE AQUI PARA VER FOTOS](#)



Aberto: diariamente, das 9h30 às 19h30
(Consulte política para crianças e meio ingresso.)

**PAGUE
EM ATÉ**



* Valores sujeitos à alteração sem aviso prévio.

VOLTAR



DREAMS ICE BAR

Dreams Park Show



🕒 30m

Funcionamento: **D S T Q Q S S**

Com temperatura de -15°C , o Dreams Ice Bar conta com bancos, balcões, mesas e copos esculpidos em gelo cristalino. Para você e sua família se divertirem com tranquilidade na pista de dança enquanto tomam um drink ou um chocolate quente, todos receberão roupas especiais para o frio.

 [CLIQUE AQUI PARA VER FOTOS](#)



Aberto: diariamente, das 10h às 22h.
(Consulte política para crianças e meio ingresso.)

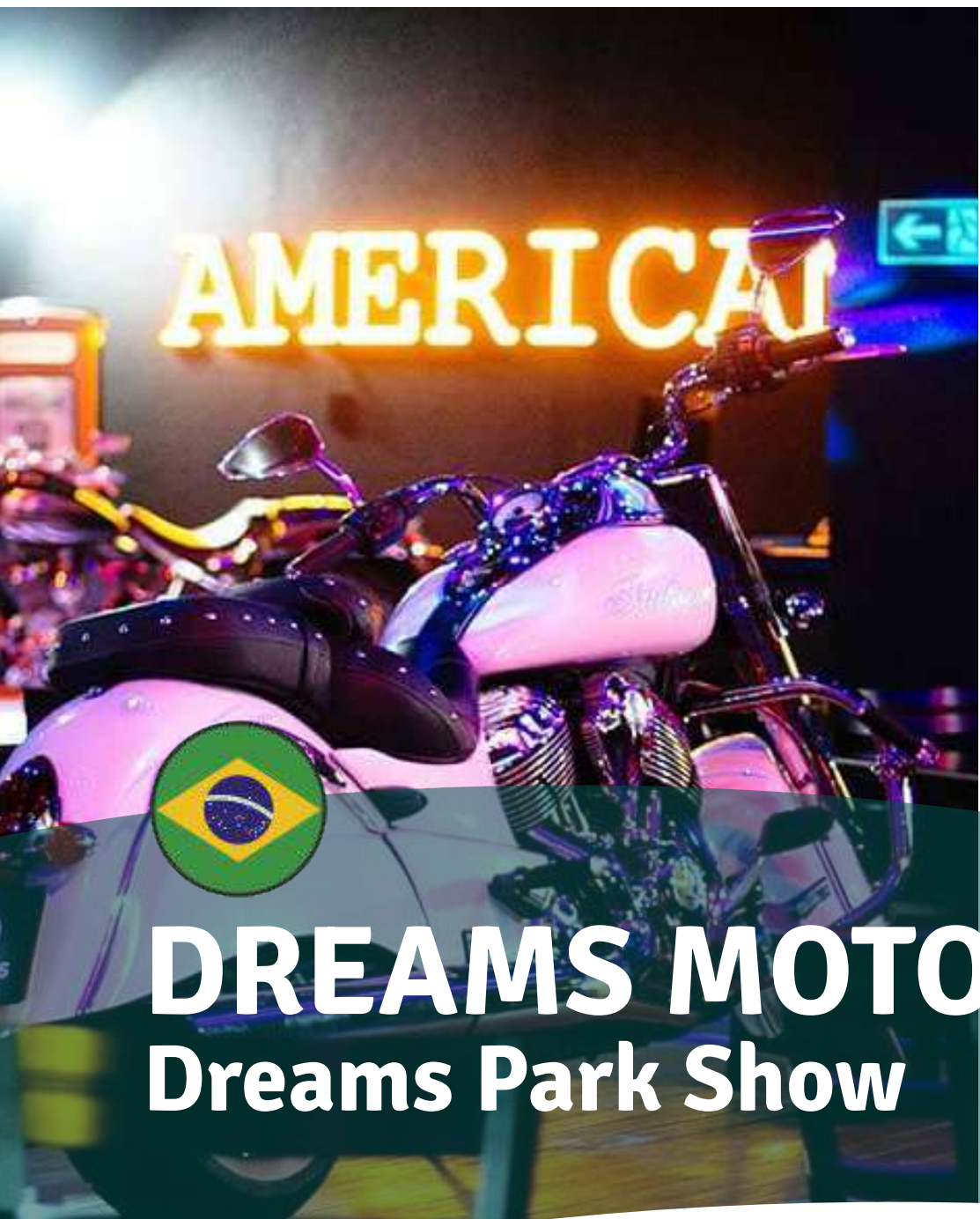
* Valores sujeitos à alteração sem aviso prévio.

**PAGUE
EM ATÉ**





VOLTAR



DREAMS MOTOR SHOW

Dreams Park Show

30m

Funcionamento: **D S T Q Q S S**

Um museu repleto de motos clássicas e também modelos exclusivos que encantam a todos, com bar e restaurante temáticos. Ideal para os fãs de motocicletas e muita música boa.

[CLIQUE AQUI PARA VER FOTOS](#)



Aberto: diariamente, das 10h às 22h.
(Consulte política para crianças e meio ingresso.)

PAGUE EM ATÉ



* Valores sujeitos à alteração sem aviso prévio.

VOLTAR



DINO ADVENTURE

🕒 1h

Funcionamento: **D S T Q Q S S**

A atividade é realizada dentro do Vale dos Dinossauros, com um circuito que une arvorismo e tirolesa em um cenário improvável e em meio à selva. Perfeito para a diversão de toda a família.

 [CLIQUE AQUI PARA VER FOTOS](#)



Aberto: diariamente, das 10h às 18h.
(Consulte política para crianças e meio ingresso.)

*Não inclui o ingresso do Vale dos Dinossauros.

*Para pessoas com no mínimo 1,20m de altura e peso máximo de 95Kg.

* Valores sujeitos à alteração sem aviso prévio.

**PAGUE
EM ATÉ**





VOLTAR



WONDER PARK - MOVIE CARS



🕒 2h

Funcionamento: **D** **S** **T** **Q** **Q** **S** **S**

Mais de 40 veículos em 24 cenários que te levam a uma verdadeira imersão cinematográfica. Direto das telonas, não perca a chance de conhecer os veículos que deixaram sua marca na história.

 [CLIQUE AQUI PARA VER FOTOS](#)



Saídas regulares: de sexta a domingo;
quinta a domingo das 11h a 20h
(Consulte política para crianças e meio ingresso.)

**PAGUE
EM ATÉ**



* Valores sujeitos à alteração sem aviso prévio

VOLTAR



WONDER PARK - Water Show

🕒 30min

Funcionamento:



Uma experiência Wonder para o seu dia! É o maior e mais extraordinário show de águas do Brasil. Um verdadeiro espetáculo de luzes, som e projeção sincronizados com o ballet de águas dançantes sobre o lago.

 [CLIQUE AQUI PARA VER FOTOS](#)



Aberto: de quarta a segunda, a partir das 11h.

*Entrada para assistir ao Water Show: até às 19:30h.
(Consulte política para crianças e meio ingresso.)*

* Valores sujeitos à alteração sem aviso prévio.

**PAGUE
EM ATÉ**



VOLTAR



WONDER PARK - MOVIE CARS E WATER SHOW

4h

Funcionamento:



Mais de 40 veículos em 24 cenários que te levam a uma verdadeira imersão cinematográfica. Direto das telonas, não perca a chance de conhecer os veículos que deixaram sua marca na história.

No circuito do Movie Cars, os visitantes se surpreendem a todo momento. Com a mais nova atração, o Water Show é o maior e mais extraordinário show de águas do Brasil. Um verdadeiro espetáculo de luzes, som, projeção sincronizadas com o ballet de águas dançantes.

 [CLIQUE AQUI PARA VER FOTOS](#)

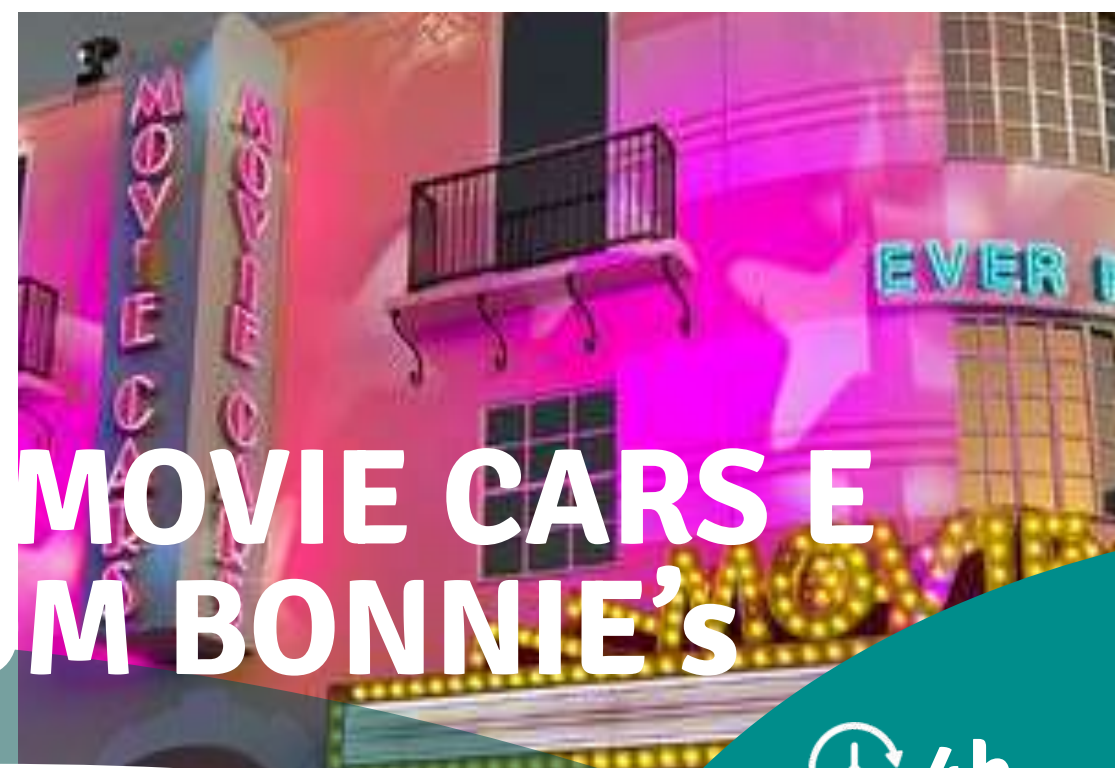


Entrada permitida até às 19:30h. Show tem início às 20h30.
(Consulte política para crianças e meio ingresso.)

PAGUE EM ATÉ



* Valores sujeitos à alteração sem aviso prévio.



WONDER PARK - MOVIE CARS E WATER SHOW COM BONNIE'S BURGER

🕒 4h

Funcionamento: **D** **S** **T** **Q** **Q** **S** **S**

Mais de 40 veículos em 24 cenários que te levam a uma verdadeira imersão cinematográfica. Direto das telonas, não perca a chance de conhecer os veículos que deixaram sua marca na história.

No circuito do Movie Cars, os visitantes se surpreendem a todo momento. Com a mais nova atração, o Water Show é o maior e mais extraordinário show de águas do Brasil. Um verdadeiro espetáculo de luzes, som, projeção sincronizadas com o ballet de águas dançantes.

Após uma noite cheia de diversão, você vai poder lanchar na hamburgueria temática do Wonder Park: O Bonnie's Burger!

**Inclui ingresso Movie Cars*

**Inclui Ingresso Water Show*

**Combo Lanche (Hambúrguer, batata frita e 1 refrigerante)*

 [CLIQUE AQUI PARA VER FOTOS](#)



Recomendado iniciar o Movie Cars 18h

Entrada permitida Water Show até às

19h30. Show tem início às 20h30.

(Consulte política para crianças e meio ingresso.)

* Valores sujeitos à alteração sem aviso prévio.

**PAGUE
EM ATÉ**





VOLTAR



MARCO DAS TRÊS FRONTEIRAS

🕒 2h

Funcionamento: **D** **S** **T** **Q** **Q** **S** **S**

Uma visão esplêndida da tríplice fronteira e uma arquitetura surpreendente. Dependendo do horário, aproveite um magnífico pôr do Sol, um show de luzes e apresentações culturais.

 [CLIQUE AQUI PARA VER FOTOS](#)



*Aberto: de Terça a Domingo, das 15h às 21h.
(Consulte política para crianças e meia entrada.)*

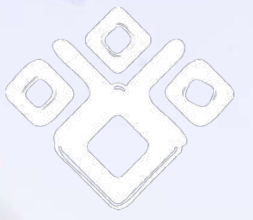
**Jantar não inclui bebidas.*

Saída do transporte regular: 16h30

*Volta **sem** jantar no Cabeza de Vaca: 20h30*

*Volta **com** jantar no Cabeza de Vaca: 21h30*

VOLTAR



JANTAR NO CABEZA DE VACA

3h

Funcionamento:



O restaurante do Marco das 3 Fronteiras é perfeito para se fazer uma refeição após um dia de passeio e apreciar um maravilhoso pôr do Sol.



[CLIQUE AQUI PARA VER FOTOS](#)



*Aberto: De terça a domingo das 15h às 22h.
(Consultar políticas para crianças e meio ingresso).*

**Jantar não inclui bebidas.*

** Valores sujeitos à alteração sem aviso prévio.*

**PAGUE
EM ATÉ**





VOLTAR



RODA GIGANTE YUP STAR

 1h*

Funcionamento: **D S T Q Q S S**

Já pensou em voltar a ser criança? Ter aquela sensação de estar voando alto, bem pertinho do céu? Seu coração vai bater mais forte a cada minuto que você passar na Yup Star! A roda gigante, com 88m de altura, te dá uma visão única e especial da tríplice fronteira.

 [CLIQUE AQUI PARA VER FOTOS](#)



* Aberto: segunda a quinta, das 13h às 21h;
De sexta a domingo das 12h às 21h.

* **Duração do passeio: 1h aprox; Sujeito a fila;**

* **Consulte política para crianças;**

* Valores sujeitos à alteração sem aviso prévio.

**PAGUE
EM ATÉ**



VOLTAR



KATTAMARAM II Pôr do Sol / Jantar



🕒 2h30

Funcionamento:



Descubra paisagens, monumentos históricos e atrativos que irão te encantar ao navegar pelas águas dos rios Iguaçu e Paraná.



[CLIQUE AQUI PARA VER FOTOS](#)



Aberto diariamente.

*Refeição não inclui bebidas.

*Refeição sistema de buffet com opções para vegetarianos.

(Consulte políticas para crianças e meia tarifa.)

* Valores sujeitos à alteração sem aviso prévio.

**PAGUE
EM ATÉ**





VOLTAR

ITAIPUBINACIONAL



ITAIPU PANORÂMICA

🕒 2h

Funcionamento: **D S T Q Q S S**

Este passeio permite uma visão privilegiada do vertedouro ao topo da barragem e o contato com belas paisagens naturais dentro do Complexo Turístico Itaipu.

 [CLIQUE AQUI PARA VER FOTOS](#)



Aberto: de quarta a segunda, das 8h30 às 17h. (Consulte política para crianças e meia tarifa)

**PAGUE
EM ATÉ**



* Valores sujeitos à alteração sem aviso prévio.



VOLTAR



REFÚGIO BIOLÓGICO ITAIPU



🕒 2h

Funcionamento: **D** **S** **T** **Q** **Q** **S** **S**

Com cerca de 50 espécies de animais, mais de 960 gêneros de plantas e muita preservação ambiental, o local proporcionará uma experiência única em meio a floresta nativa.

 [CLIQUE AQUI PARA VER FOTOS](#)



Aberto: de Quarta a segunda-feira, com agendamento entre as 8h30 às 15h. (Consulte política para crianças e meia tarifa).

* Valores sujeitos à alteração sem aviso prévio.

**PAGUE
EM ATÉ**





VOLTAR



SHOW DE LUZES ITAIPU

🕒 2h

Funcionamento:

D S T Q Q S S

É uma visita panorâmica diferenciada, onde podemos observar um complexo de refletores e luminárias que gradualmente vão iluminando o gigante muro de concreto, sincronizada com uma trilha sonora criada especialmente para o espetáculo.

 [CLIQUE AQUI PARA VER FOTOS](#)

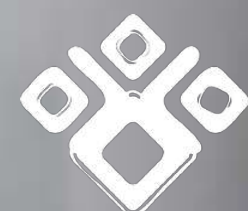


Aberto: Sextas e Sábados, com agendamento, a partir das 19h. (Consulte política para crianças e meia tarifa).

* Valores sujeitos à alteração sem aviso prévio.

**PAGUE
EM ATÉ**





VOLTAR



CIRCUITO ESPECIAL ITAIPU

 2h30

Funcionamento:



*Consulte a disponibilidade.

Você terá a chance de realizar uma visita mais técnica no interior da barragem, podendo chegar até o coração e cérebro dessa usina que é reconhecida como uma das 7 Maravilhas da Engenharia Moderna. Dispõe de um atendimento diferenciado, com monitores trilingües que contam um pouco mais sobre a história e as curiosidades relacionadas a usina, ônibus especiais e permissão para registrar todo o passeio.



*Horário de funcionamento: todos os dias, a partir das 8h30.
(Consulte política para crianças e meia tarifa).*



[CLIQUE AQUI PARA VER FOTOS](#)

**PAGUE
EM ATÉ**



VOLTAR



DREAMS ECO PARK



🕒 2h

Funcionamento: **D S T Q Q S S**

Conheça de perto a arte milenar de treinar rapinantes e a importância deles na natureza. Impossível não se encantar com a beleza e a história de cada ave!

 [CLIQUE AQUI PARA VER FOTOS](#)



Aberto todos os dias, com início às 09h30 ou 15h. (Consulte política para crianças).

*Necessário agendar horário.

* Valores sujeitos à alteração sem aviso prévio.

**PAGUE
EM ATÉ**



VOLTAR



SALTO DUPLO DE PARAQUEDAS

FLYFOZ

🕒 1h30

Funcionamento: Consultar dias e horários.

São 40 segundos de queda livre a 200 km/h, junto de mais seis minutos de voo panorâmico com uma visão exclusiva da enorme Usina Hidrelétrica de Itaipu e da cidade de Foz do Iguaçu!



[CLIQUE AQUI PARA VER FOTOS](#)



* Consulte os dias e horários de funcionamento;

* Consulte política para crianças;

* Necessário agendar horário.

* Valores sujeitos à alteração sem aviso prévio.

PAGUE EM ATÉ



VOLTAR



BLUE PARK

Parque Aquático



 8h

Funcionamento: **D** **S** **T** **Q** **Q** **S** **S**

Conheça o maior parque aquático do sul do país. O Blue Park conta com uma praia termal e artificial com ondas de até 1,20m. Aproveite os toboáguas, o sunny lake, o lago de pesca, a tirolesa e muito mais!

 [CLIQUE AQUI PARA VER FOTOS](#)



Aberto: de quinta a segunda, 10h às 17h.
(Consulte política para crianças e meia entrada).

**PAGUE
EM ATÉ**



* Valores sujeitos à alteração sem aviso prévio.



VOLTAR



AQUAMANIA

Parque Aquático



 8h

Funcionamento: **D** **S** **T** **Q** **Q** **S** **S**

A solução perfeita para os dias mais quentes de verão! As crianças, os jovens e até mesmo os adultos terão diversão garantida com as cascatas, os toboáguas e o túnel das bóias.



Aberto: terça a domingo, das 10h às 18h.
(Consulte política para crianças).

*Não é permitido a entrada de comidas e bebidas externas. Tereré e chimarrão são permitidos.

Temporada válida até 03/04/2022.

* Valores sujeitos à alteração sem aviso prévio.



[CLIQUE AQUI PARA VER FOTOS](#)

**PAGUE
EM ATÉ**



VOLTAR



COMBO RODA GIGANTE + MARCO DAS 3 FRONTEIRAS

🕒 4h*

Funcionamento: **D** **S** **T** **Q** **Q** **S** **S**

A magia está no ar, e também neste combo! Não perca a chance de assistir um dos mais belos e aclamados pores do Sol da região. Sinta-se nas nuvens ao chegar no topo da roda gigante de 88m, e tenha o gosto de admirar as terras de 3 países desde um único lugar!

 [CLIQUE AQUI PARA VER FOTOS](#)



Aberto: terça a domingo, a partir das 12h.
(Consulte política para crianças e meia entrada.)

Sujeito a Filas;

Saída do transporte regular: 16h30
Volta **sem** jantar no Cabeza de Vaca: 20h30

PAGUE,



VOLTAR



CITY TOUR FOZ DO IGUAÇU

 3h30

Funcionamento: **D** **S** **T** **Q** **Q** **S** **S**

Descubra Foz do Iguaçu através de um ângulo diferente! Conheça a Mesquita Árabe, sinta a energia do Templo Budista.

 [CLIQUE AQUI PARA VER FOTOS](#)



Realizado de Terça a Sábado.
Saída: a partir das 8h30.
(Consulte política para crianças).

**PAGUE
EM ATÉ**



* Valores sujeitos à alteração sem aviso prévio.

VOLTAR



SEU GUIA DA CP
1. GARANTA A QUALIDADE DA ÁGUA E A TEMPERATURA (95°C) DA
MESMA, PARA QUE NÃO QUEIME O CAFÉ. ESPERE FERVER
E DEIXE DESCANSAR POR 30 SEGS NO INVERNO E 1 MIN. NO
2. MEMORIZE A PROPORÇÃO DE CAFÉ E ÁGUA
3. ESCOLHA O MÉTODO DE EXTRAÇÃO



EXPERIÊNCIA DO CAFÉ - CAFÉ COM PASSAGEM

🕒 3h

Funcionamento: **D** **S** **T** **Q** **Q** **S** **S**

Na Experiência do Café, os participantes aprendem as principais técnicas de preparo da bebida e as diferenças do café especial para os mais tradicionais. Com 3h de duração, são vistos e experimentados diferentes métodos de extração e diversos grãos especiais, incluindo o café campeão do mundo. Tudo isso para que o participante saia com uma noção completa do que é a segunda bebida mais consumida no mundo.

 [CLIQUE AQUI PARA VER FOTOS](#)



Realizado aos sábados, a partir das 9h;
Com mínimo de 04 pax.
(Consulte política para crianças).

**PAGUE
EM ATÉ**



* Valores sujeitos à alteração sem aviso prévio.

VOLTAR



ESCAPE 60

🕒 1h

Funcionamento:

D S T Q Q S S

Aceita o desafio? Se você está procurando uma experiência única e emocionante, acabou de encontrar!

Em nossos jogos de escape room você se torna o protagonista de histórias através de cenários temáticos, desafios e enigmas que proporcionam a sensação de estar vivendo uma verdadeira aventura.

Tudo isso com um único objetivo: escapar em 60 minutos.

 [CLIQUE AQUI PARA VER FOTOS](#)



Funcionamento de domingo a quinta, das 10h às 22h | Sexta e Sab – 10h às 23h
Com mínimo de 02 pax.
(Não possui política de desconto).

* Valores sujeitos à alteração sem aviso prévio.

**PAGUE
EM ATÉ**



VOLTAR



TOUR DE COMPRAS NO PARAGUAI

🕒 5h

Funcionamento: **D** **S** **T** **Q** **Q** **S** **S**

O centro de compras possui cerca de 3.500 lojas, centenas de vendedores de rua, importadores, empresas de transporte, casas de câmbio, os bancos mais famosos do mundo e muito artesanato colorido. Ciudad del Este é um paraíso de compras. Após atravessarmos a ponte, iremos até o Shopping Paris, que será o nosso ponto de encontro. A partir dali, você terá 05 horas para realizar suas compras ou simplesmente para descobrir a diferente atmosfera desta cidade incrível.

 [CLIQUE AQUI PARA VER FOTOS](#)



*De Segunda a sábado, a partir das 7h30.
(Consulte política para crianças).*

Não inclui bebidas no almoço;

**Brasileiros devem portar RG ou passaporte para cruzar a fronteira. Não é aceito outro documento.*

PAGUE EM ATÉ



* Valores sujeitos à alteração sem aviso prévio.

VOLTAR



CITY TOUR PARAGUAI PREMIUM

🕒 5h

Funcionamento: **D** **S** **T** **Q** **Q** **S** **S**

O impressionante Salto Monday, carinhosamente conhecido por ser as Cataratas do lado paraguaio, a Igreja de San Blás, a maior Mesquita da América do Sul e a cultura encantadora do nosso país vizinho. Termine o tour com um almoço na Churrascaria Mara.

 [CLIQUE AQUI PARA VER FOTOS](#)



De segunda a sábado, a partir das 8h com retorno às 14h. Consulte política para crianças.

*Não inclui bebidas.

*Ingresso do Salto Monday inclui elevador.

*Não inclui atividades extras do Parque Monday.

*Demais atividades extras são realizadas em outro dia. Transporte a consultar.

* Valores sujeitos à alteração sem aviso prévio.

**PAGUE
EM ATÉ**



VOLTAR



CASSINO ACARAY

🕒 3h

Funcionamento: **D S T Q Q S S**

A noite na Tríplice Fronteira está cada vez mais charmosa e com maior número de atrativos. Para quem busca um lugar que proporciona descontração, alegria e muita diversão, o Casino Acaray é a opção ideal. Teste sua sorte em jogos como a roleta baccará, blackjack e poker caribenho ou, ainda, os populares caça niqueis

 [CLIQUE AQUI PARA VER FOTOS](#)



Diariamente, a partir das 11h, com horário agendado no serviço privado;
*Permitido apenas para maiores de 18 anos.

**PAGUE
EM ATÉ**



* Valores sujeitos à alteração sem aviso prévio.

VOLTAR



CITY TOUR EM ASSUNÇÃO

Capital do Paraguai

Funcionamento: **D S T Q Q S S**

Um tour completo em Assunção, uma cidade com uma pitoresca combinação de arquitetura moderna e colonial, incluindo o centro da cidade e áreas residenciais. Conheça a Casa da Independência, a Catedral, Palácio do Governo, o tempo Nacional dos heróis e muito mais!

 [CLIQUE AQUI PARA VER FOTOS](#)



Diariamente, com saída a partir das 03:00 e retorno aproximado 20:00. (Consultar políticas para crianças).

**PAGUE
EM ATÉ**



* Valores sujeitos à alteração sem aviso prévio.



VOLTAR



PONTO CERTO Rodízio de Carnes e Pizza

 2h

Funcionamento: **D** **S** **T** **Q** **Q** **S** **S**

Um ambiente agradável para famílias que querem apreciar um delicioso rodízio de carnes e pizza. Buffet com variedade em pratos quentes, frios, sobremesas inclusos e muitas opções de carnes nobres. Rodízio de pizzas salgadas e doces, tendo mais de 100 sabores no cardápio, porções de frango a passarinho, batata frita, polenta frita, macarrão à bolonhesa e macarrão alho e óleo e buffet de sorvete.

 [CLIQUE AQUI PARA VER FOTOS](#)



Aberto: de terça a domingo.
Rod. de Carnes: 11h às 15h e 18h30 às 23h.
Rod. de Pizza: 18h30 às 23h.
Consulte políticas para crianças.

* Valores sujeitos à alteração sem aviso prévio.

**PAGUE
EM ATÉ**



VOLTAR



VIA MORELLO

Rodízio de massas italianas

Jantar e almoço

🕒 1h30

Funcionamento: **D** **S** **T** **Q** **Q** **S** **S**

Uma entrada de antepasto, cachaças saborizadas como faziam as nonas, mais de 30 opções de deliciosos pratos, saborosas sobremesas e uma overdose de massas! Além disso, contam com duas atrações que não passam despercebidas: adega de vinhos e um amplo espaço KIDS. A Via Morello nasceu do desejo da família em passar o seu legado para todos os que amam a cozinha italiana.

 [CLIQUE AQUI PARA VER FOTOS](#)



Aberto de terça a sábado das 18h30 às 23h /
Domingo: 11h30 às 16h.
Consulte políticas para crianças.

**PAGUE
EM ATÉ**



* Valores sujeitos à alteração sem aviso prévio.

VOLTAR



RAFAIN CHURRASCARIA

Jantar Show

🕒 2h

Funcionamento:



O show mistura a cultura de 8 países da América do Sul e acompanha um jantar com variados cortes de carne, pratos quentes, saladas e sobremesas.

 [CLIQUE AQUI PARA VER FOTOS](#)



Jantar Show: Segunda a sábado, a partir das 19h.

**Não inclui bebidas.*

(Consultar política para crianças)

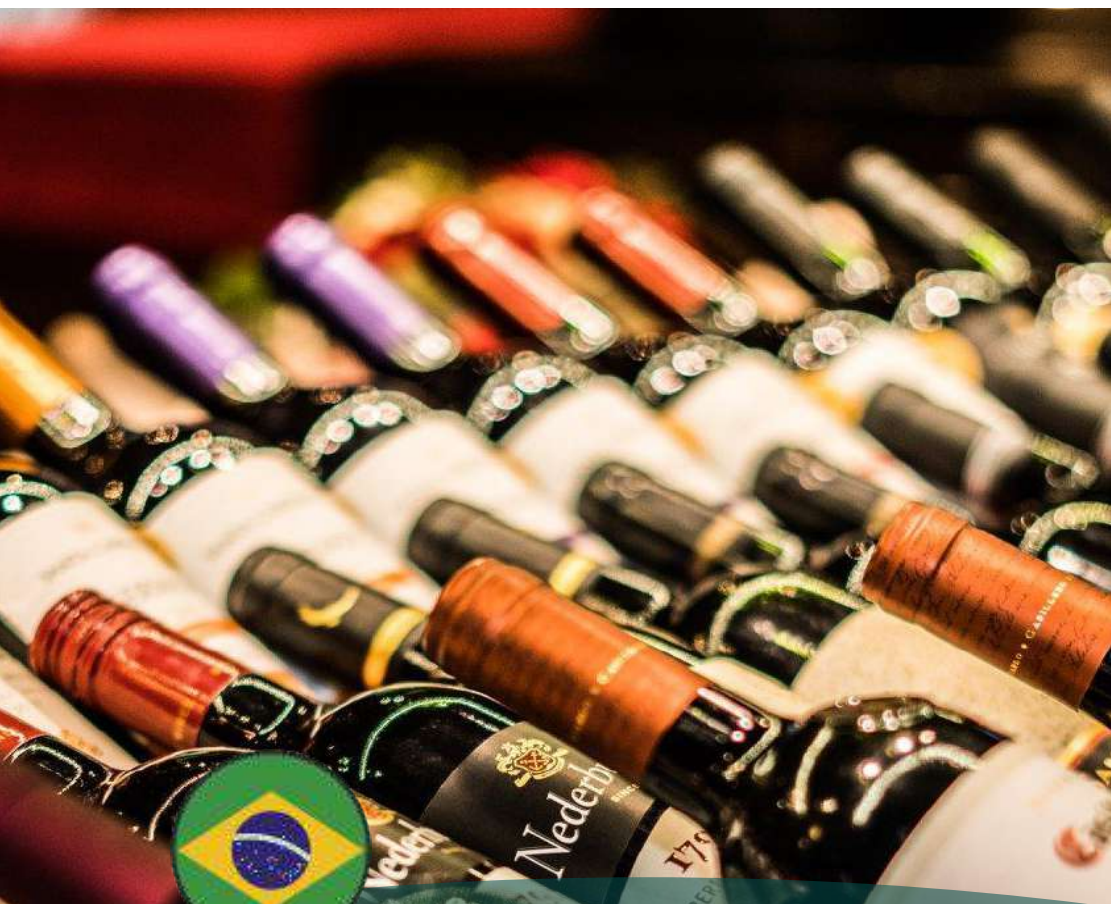
** Valores sujeitos à alteração sem aviso prévio.*

**PAGUE
EM ATÉ**





VOLTAR



4 SORELLE RESTAURANTE

Gastronomia Italiana

 2h

Funcionamento: **D** **S** **T** **Q** **Q** **S** **S**

Elaborado especialmente para os amantes de massas e de um ambiente italiano impecável com música ao vivo. O jantar no 4 Sorelle consiste em um rodízio italiano que serve entradas, massas, risotos, carnes e pizza.

 [CLIQUE AQUI PARA VER FOTOS](#)



Jantar: de Terça a Domingo, das 19h às 22h30. (Consulte política para crianças).

* Valores sujeitos à alteração sem aviso prévio.

**PAGUE
EM ATÉ**

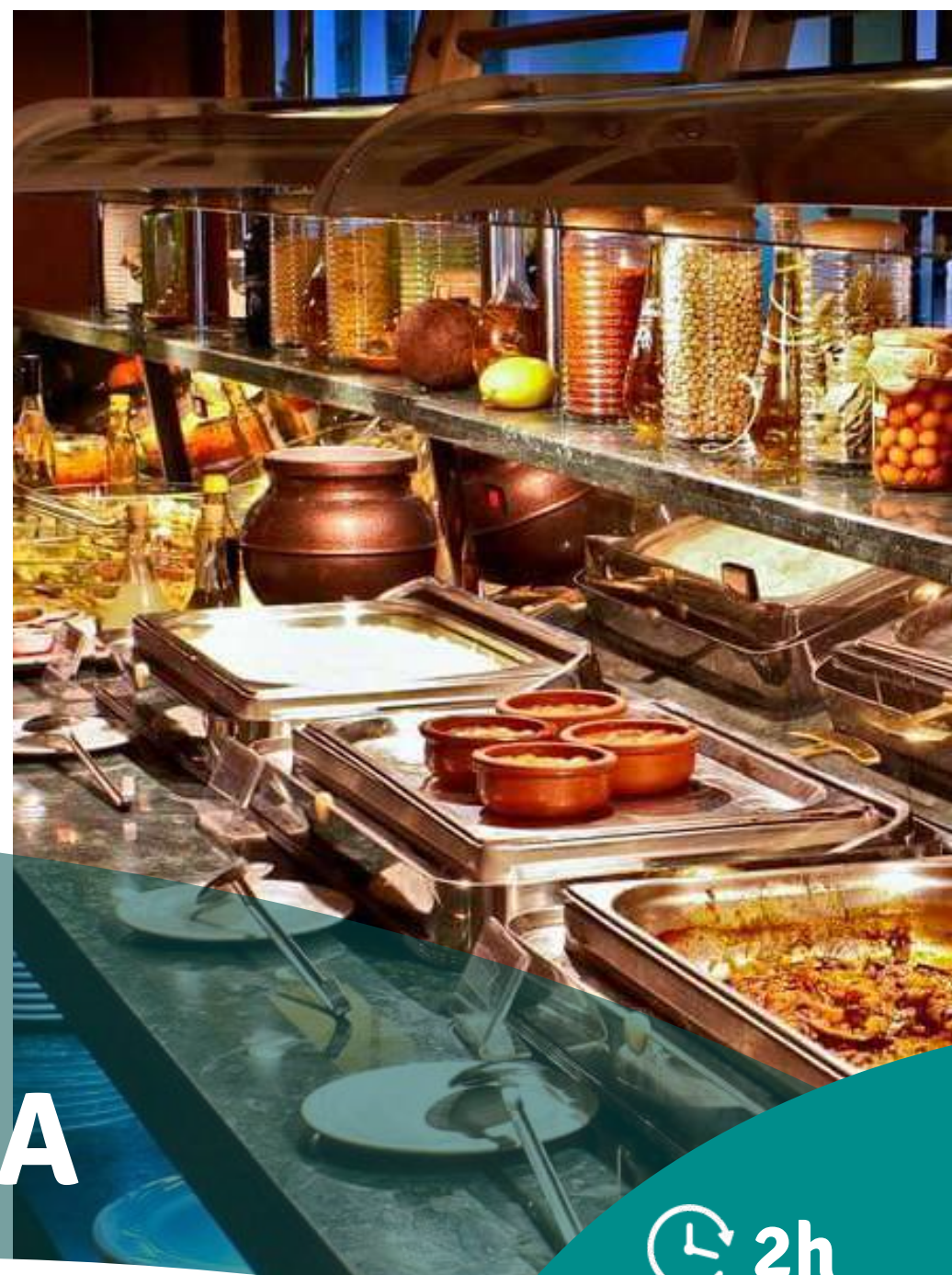


VOLTAR



RIA PREMIUM

CHURRASCARIA PREMIUM



PREMIUM CHURRASCARIA

🕒 2h

Funcionamento:



Um lugar agradável e tranquilo para aproveitar da melhor forma a sua refeição. A Churrascaria Premium possui 18 tipos de cortes de carne diferenciados, além de deliciosas saladas e sobremesas.

 [CLIQUE AQUI PARA VER FOTOS](#)



Aberto diariamente das 11h às 15h.
*Almoço não inclui bebidas. (Consulte política para crianças e meio ingresso).

PAGUE EM ATÉ



* Valores sujeitos à alteração sem aviso prévio.

VOLTAR



CANTINA BELLO PIATTO

Gastronomia Italiana

🕒 2h30

Funcionamento: **D** **S** **T** **Q** **Q** **S** **S**

Um restaurante familiar, aconchegante e alegre que possui uma grande variedade de massas e uma Adega de vinhos delicadamente selecionados para acompanhar nosso delicioso rodízio.

 [CLIQUE AQUI PARA VER FOTOS](#)



*Jantar: Terça a sábado, das 18h30 às 22h30;
Almoço: Sábado e domingo, das 11h às 15h.
Obs: No último domingo do mês não abre, e é ofertado a opção de jantar no sábado anterior. (Consultar política CHD)*

* Valores sujeitos à alteração sem aviso prévio.

**PAGUE
EM ATÉ**



VOLTAR



BLACK BILL SMOKEHOUSE

Festival de churrasco texano

🕒 2h

Funcionamento: **D** **S** **T** **Q** **Q** **S** **S**

Que tal aproveitar uma experiência gastronômica inesquecível, cheia de sabor, qualidade e textura? O Black Bill Smokehouse é o primeiro restaurante da cidade que oferece aos clientes a experiência do churrasco à moda texana em um ambiente único, inovador e agradável.

 [FOTOS E MAIS INFORMAÇÕES](#)



Funcionamento: aos domingos, das 11h30 às 16h30.
(Consulte política para crianças).

**PAGUE
EM ATÉ**



* Valores sujeitos à alteração sem aviso prévio.



VOLTAR



JURASSIC PIZZA

Rodízio de Pizza

 1h30

Funcionamento:



A Jurassic Pizza foi criada para te transportar para a era dos Dinossauros, com decoração e Espaço Kids temático, rodízio de pizzas, salgadas e doces, além de uma apresentação jurássica que vai deixar todo mundo muito animado. Seus filhos irão adorar essa experiência, e será uma memória inesquecível para eles. Tem até o personagem Dino que vai de mesa em mesa. Inclusive, tem roupas temáticas para as crianças usarem no espaço Kids se elas quiserem.

 [CLIQUE AQUI PARA VER FOTOS](#)



Aberto de Terça à Domingo, com agendamento entre as 19h às 23h.

*Consulte políticas para crianças.

*Não inclui bebidas.

* Valores sujeitos à alteração sem aviso prévio.

**PAGUE
EM ATÉ**



VOLTAR



MARA CHURRASCARIA

🕒 2h

Funcionamento: **D** **S** **T** **Q** **Q** **S** **S**

Desfrute de um verdadeiro churrasco servido no espeto, acompanhado a um delicioso buffet com saladas, massas, pratos regionais e sobremesas.

 [CLIQUE AQUI PARA VER FOTOS](#)



*Aberto: de Segunda à Sábado, das 11h às 15.
(Consulte política para crianças e meio ingresso).*

**Almoço não inclui bebidas.*

* Valores sujeitos à alteração sem aviso prévio.

**PAGUE
EM ATÉ**



VOLTAR



CATARATAS ARGENTINA

🕒 5h

Funcionamento: **D S T Q Q S S**

As Cataratas do lado Argentino é a opção ideal para quem deseja sentir a energia do lugar. Durante as caminhadas, você terá um contato mais próximo com as Cataratas, permitindo uma apreciação detalhada da fauna flora e belezas que estão literalmente ao alcance de suas mãos.

 [CLIQUE AQUI PARA VER FOTOS](#)



Aberto: Todos os dias, das 08h às 16h30, podendo permanecer no parque até 18h30. (Consulte política para crianças e meio ingresso).

* Valores sujeitos à alteração sem aviso prévio.

**PAGUE
EM ATÉ**





VOLTAR



GRAN AVENTURA

 2h

Funcionamento: **D S T Q Q S S**

O Gran Aventura é um daqueles passeios imperdíveis durante a visita ao Parque Nacional do lado Argentino. Os barcos seguem por 6 km pelo cânion do rio Iguazu inferior, rumo às cascatas, desfrutando das corredeiras. Depois, vai em direção à base do Salto Três Mosqueteiros para ver o conjunto de saltos brasileiros e argentinos, com a Garganta do Diabo coroando a vista do cânion. A correnteza provocada pelas quedas proporcionam momentos de muita emoção e adrenalina!

 [CLIQUE AQUI PARA VER FOTOS](#)



*Aberto: Todos os dias, com horário agendado.
(Consulte a política para crianças e meio ingresso).*

**Não inclui ingresso do Parque Nacional do Iguazu.*

** Valores sujeitos à alteração sem aviso prévio.*

**PAGUE
EM ATÉ**



VOLTAR



LUAU DAS CATARATAS ARGENTINA

 3h

Funcionamento: [Consultar calendário](#)

Tenha uma experiência noturna nas Cataratas. Mesmo no escuro é possível observar um pouco da flora do local. Ao chegar às quedas, você terá uma visão esplêndida e indescritível. O reflexo da luz das águas faz com que ela pareça um lindo e delicado véu de noiva.

 [CLIQUE AQUI PARA VER FOTOS](#)



*Consultar calendário de lua cheia.
Consulte opções de jantar.
(Consulte política para crianças e meio ingresso.)*

* Valores sujeitos à alteração sem aviso prévio.

**PAGUE
EM ATÉ**





VOLTAR

Fortin
cataratas



RESTAURANTE FORTIN

 2h

Funcionamento:

D S T Q Q S S

O restaurante está localizado dentro do Parque Nacional do Iguazu lado argentino. Possui um atendimento qualificado e é recomendado que seja visitado no mesmo dia do passeio nas Cataratas do Iguaçu. O cardápio oferece a tradicional parrilla Argentina, buffet de pratos quentes, variedade de saladas e sobremesas. Este serviço não inclui o ingresso do parque nacional

 [CLIQUE AQUI PARA VER FOTOS](#)



*Aberto todos os dias, das 11h30 às 16h30.
Não inclui bebidas;
Não inclui ingresso do Parque Nacional;
(Consulte política para crianças)*

* Valores sujeitos à alteração sem aviso prévio.

**PAGUE
EM ATÉ**



VOLTAR



LA ARIPUCA

1h

Funcionamento: **D S T Q Q S S**

É um local deslumbrante no meio de uma reserva ambiental que tem como principal atrativo um monumento de uma arapuca com mais de 17 metros de altura, montada com 30 espécies de árvores diferentes e pesa aproximadamente 500.000 kgs. Toda a estrutura foi construída com madeiras resgatadas do tráfico ilegal, que foram reaproveitadas para a construção do monumento fazendo com que nenhuma árvore tenha sido cortada.

[CLIQUE AQUI PARA VER FOTOS](#)



Aberto todos os dias, das 09h às 18h;

**PAGUE
EM ATÉ**



* Valores sujeitos à alteração sem aviso prévio.

VOLTAR



CITY TOUR ARGENTINA

 4h

Funcionamento: **D** **S** **T** **Q** **Q** **S** **S**

No City Tour Argentina, além de passear pela charmosa cidade de Puerto Iguazú, você irá conhecer três lugares bem distintos e únicos, ótimos para tirar belas fotos e conhecer um pouco mais sobre a história da região: O Hito de las 3 Fronteras, La Aripuca e por último, uma parada na Feirinha.

 [CLIQUE AQUI PARA VER FOTOS](#)



Saídas: Terça e sexta, a partir das 14h.

PAGUE EM ATÉ



* Valores sujeitos à alteração sem aviso prévio.

VOLTAR



CASINO



CASINO CITY CENTER IGUAZU

🕒 3h

Funcionamento: **D S T Q Q S S**

O Casino City Center Iguazu oferece uma opção de diversão com ambiente de luxo e conforto. Com 34 atrativas mesas de jogos que incluem roletas, Black Jack, Poker, Dados, Texas Hold'em com prêmios progressivos, jogos em vídeo e mecânicos, além de 10 terminais eletrônicos de roleta tradicional.

O local também possui um bar com várias opções de bebidas com ou sem álcool, porções de petiscos e outras opções. Uma das vantagens que o cassino oferece é o fato de que você pode escolher a moeda em que quer receber o seu prêmio acumulado.

 [CLIQUE AQUI PARA VER FOTOS](#)



Saída regular: de quinta a domingo, as 18 hrs. Para os demais dias, consultar o transporte privativo

Somente para maiores de 18 anos;

Não inclui gastos de caráter pessoal;

Privativo: permanência mínima de 1h30 para ganhar o drink de boas-vindas e o freeplay.

* Valores sujeitos à alteração sem aviso prévio.

**PAGUE
EM ATÉ**





VOLTAR



BY NIGHT ARGENTINA

🕒 5h

Funcionamento:

D S T Q Q S S

Puerto Iguazu é famosa por ter uma vida noturna agitada, com cassinos, bares e dezenas de restaurantes prontos para conquistar o seu paladar. Compre um vinho argentino, conheça a feirinha, prove as famosas empanadas de “jamón y queso”, compre no Duty Free Shop e muito mais no By Night Argentina.

 [CLIQUE AQUI PARA VER FOTOS](#)



PataNegra : Segunda e Sexta

Guamini: Terça a Quinta e Sábado e Domingo

Tio Querido: Todos os dias

(Consulte política para crianças);

Não inclui visita aos cassinos de Puerto Iguazu. Consultar valores de transporte privativo.



**PAGUE
EM ATÉ**

* Valores sujeitos à alteração sem aviso prévio.



VOLTAR



DUTY FREE SHOP

 2h

Funcionamento: **D S T Q Q S S**

O ambiente é bem decorado com temáticas diferentes em cada setor, transformando-o em, além de um shopping de compras, um ponto turístico. Podemos destacar a organização ao passar por cada setor, oferecendo comodidade para comprar roupas, cosméticos, bebidas, perfumes, eletrônicos, entre outros produtos das melhores marcas estrangeiras.

 [CLIQUE AQUI PARA VER FOTOS](#)



*De domingo a quinta-feira: das 12h às 20h;
Sextas e Sábados: das 12h às 21h
Regulares saída a partir de 16h00*

* Valores sujeitos à alteração sem aviso prévio.

**PAGUE
EM ATÉ**





VOLTAR



MINAS DE WANDA

Ingresso e Transporte

5h

Funcionamento: **D** **S** **T** **Q** **Q** **S** **S**

O passeio é realizado por túneis, onde é possível encontrar pedras semi-preciosas como ágata, ametista, topázio, jaspe e diferentes tipos de quartzo. Além dos diferentes setores das minas, o local também possui oficinas e salas de exposições. Dentro da área da mina, você encontrará outros desenvolvimentos agrícolas e florestais. Além do brilho das pedras, o circuito turístico oferece a possibilidade de acompanhar a lapidação das mesmas.

[CLIQUE AQUI PARA VER FOTOS](#)



Saídas: Segundas, quartas e sextas, a partir das 08h, com retorno previsto às 14h - 14h30.

Consulte políticas de crianças;

** Valores sujeitos à alteração sem aviso prévio.*

**PAGUE
EM ATÉ**



VOLTAR



MINAS DE WANDA E RUÍNAS SAN IGNÁCIO

Ingressos e Transporte

🕒 10h

Funcionamento:



O passeio em Minas é realizado por túneis, onde é possível encontrar pedras semi-preciosas como ágata, ametista, topázio, jaspe e diferentes tipos de quartzo. Além dos diferentes setores das minas, o local também possui oficinas e salas de exposições.

Após a visita pelas Minas de Wanda, seguimos rumo a Ruínas de San Ignacio, local que pode ser considerado o mais espetacular exemplo das 30 missões construídas pelos jesuítas num território que atualmente compreende a Argentina, Brasil e Paraguai.

 [CLIQUE AQUI PARA VER FOTOS](#)



Saídas às Terças, quintas e sábados, a partir das 7h com retorno previsto às 18h30 - 19h.

* Valores sujeitos à alteração sem aviso prévio.

**PAGUE
EM ATÉ**



VOLTAR



EXPERIÊNCIA GUAMINI MISIÓN

🕒 2h

Funcionamento:

D S T Q Q S S

Após conhecer um pouco mais sobre a história das missões jesuítas, você irá ao Restaurante La Misión, um espaço exclusivo e reservado, e poderá escolher as opções de pratos regionais compostos por uma entrada fixa, prato principal e sobremesa à escolha no momento. Durante o jantar, você também irá presenciar um show de tango e uma breve história de algumas das músicas mais conhecidas desse estilo típico da Argentina.

 [CLIQUE AQUI PARA VER FOTOS](#)



ALMOÇO: de Terça à Domingo, das 11h às 15h.

JANTAR: Todos os dias, das 19h às 23h30.

*Não inclui bebidas.

(Consulte política para crianças).

**PAGUE
EM ATÉ**



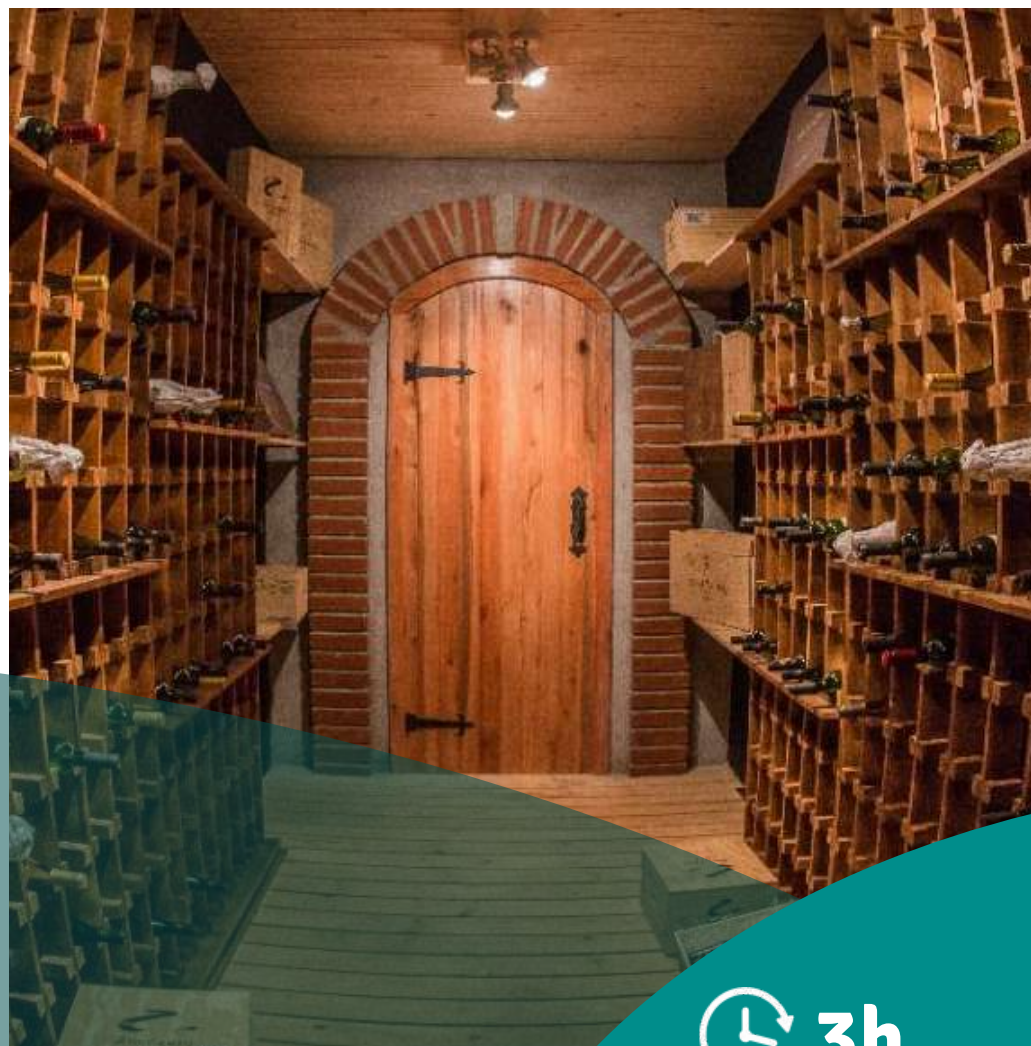
* Valores sujeitos à alteração sem aviso prévio.



VOLTAR



THE ARGENTINE EXPERIENCE



 3h

Funcionamento: **D S T Q Q S S**

Monte sua própria empanada gourmet bem recheadinha, delicie-se com o famoso Bife de Lomo, e desvende os segredos por trás do maior passatempo dos argentinos, o mate. Além disso, deguste de vinhos que vêm de todas as regiões da Argentina. Para os vegetarianos, também existem as opções sem carnes. É algo bem interessante e nada entediante, até mesmo pra quem não entende nada sobre o assunto.

 [CLIQUE AQUI PARA VER FOTOS](#)



*Aberto: Todos os dias, a partir das 19h30.
(consultar disponibilidade);
Consulte política para crianças;*

* Valores sujeitos à alteração sem aviso prévio.

**PAGUE
EM ATÉ**



VOLTAR



ICE BAR ARGENTINA

 30m

Funcionamento: **D S T Q Q S S**

Um bar de gelo único no mundo por sua localização inimaginável: A floresta tropical de Misiones, na Argentina. Após colocar uma roupa especial, você entra em uma câmara onde permanece alguns minutos para condicionar o corpo a baixas temperaturas. É aí que começa a diversão, e para a alegria de muitos, é open bar, ou seja, você poderá desfrutar de bebidas e cocktails livres por 30 minutos em um local onde a temperatura chega a 10 graus negativos!

 [CLIQUE AQUI PARA VER FOTOS](#)



Aberto: Todos os dias, das 14h às 00h.
(Consulte política para crianças)

**PAGUE
EM ATÉ**



* Valores sujeitos à alteração sem aviso prévio.

VOLTAR



EL QUINCHO DEL TIO QUERIDO

5h

Funcionamento: **D S T Q Q S S**

Restaurante tradicional de Puerto Iguazú na Argentina. Conta com música ao vivo e também com uma apresentação de tango de 30 minutos. Um menu de dar água na boca, repleto da saborosa culinária argentina. Pratos gourmet, carnes, peixes e massas são opções e são servidos em um sistema de menu 3 passos (entrada, prato principal - o famoso bife de chorizo (contra-filé) - e sobremesa), além de uma grande variedade dos melhores vinhos da Argentina, contemplando assim um pouco da história cultural e gastronômica do país. O restaurante garante excelência em seu serviço e qualidade de produtos.

[CLIQUE AQUI PARA VER FOTOS](#)



*Almoço: Terça a Domingo, 11h30 às 15hrs.
Jantar: todos os dias, 19h às 23h30.
(Consulte política para crianças e meio ingresso).*

**PAGUE
EM ATÉ**



* Valores sujeitos à alteração sem aviso prévio.

Patanegra



VOLTAR



PATANEGRA IGUAZÚ

 1h30h

Funcionamento: **D S T Q Q S S**

o Patanegra Iguazú é um pátio-bar que foi criado para que os clientes possam ter uma verdadeira experiência gourmet, desfrutando dos melhores sabores do mediterrâneo, peixes e frutos do mar, bem como outros petiscos e aperitivos típicos da Argentina, em um ambiente exclusivo e descontraído. Quanto às bebidas, você terá a oportunidade de experimentar e se deliciar com a cerveja da casa - a Cachalote - além dos mais diversos cocktails, vinhos e bebidas frescas.

 [CLIQUE AQUI PARA VER FOTOS](#)



*Horário: a partir das 09am até 02 am, todos os dias, mediante reserva prévia.
(Consulte política para crianças e meio ingresso).*

**PAGUE
EM ATÉ**



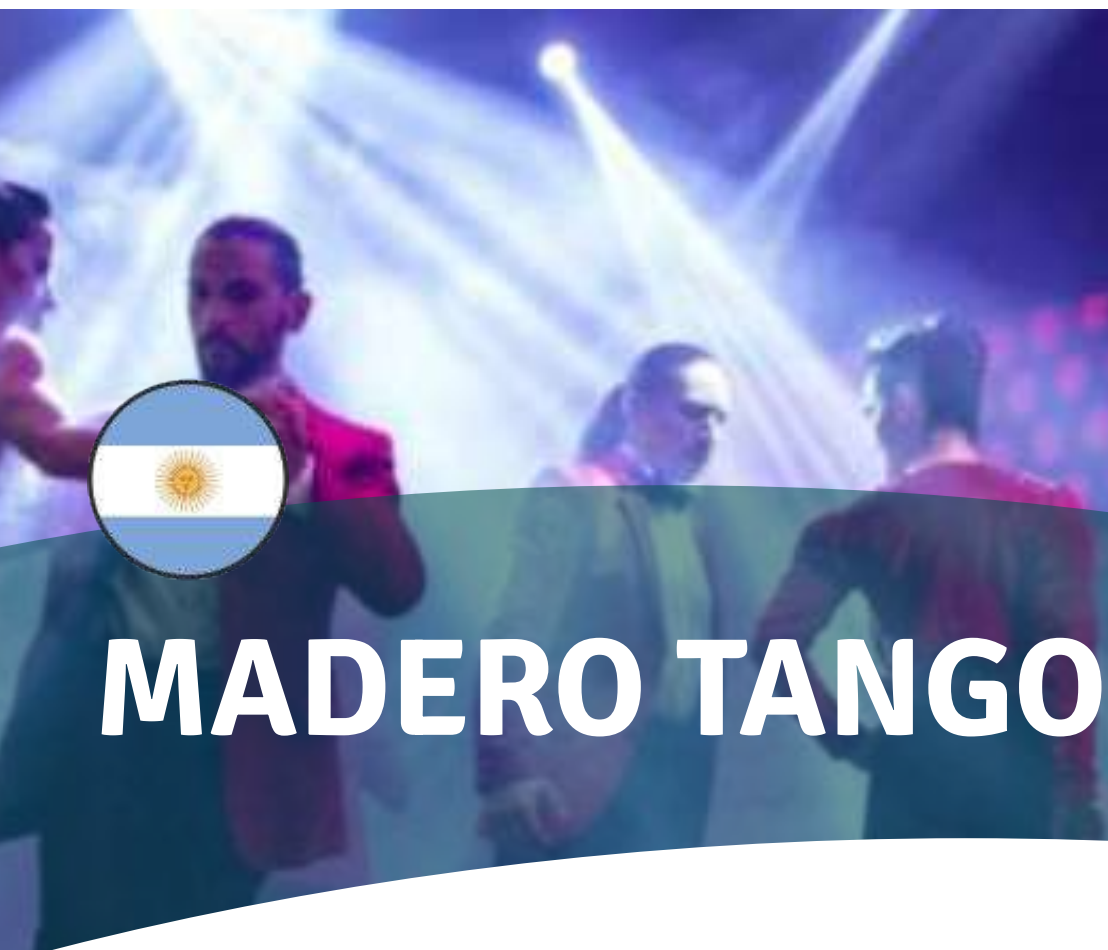
* Valores sujeitos à alteração sem aviso prévio.

MADERO TANGO

Iguazú



VOLTAR



MADERO TANGO SHOW

🕒 1h30h

Funcionamento: **D** **S** **T** **Q** **Q** **S** **S**

O Tango está vivo e o Madero Tango Iguazú abre as suas portas para contar a história.

Viva essa experiência, compreenda as raízes da Argentina, conheça suas paisagens e viva sua música!

O Madero Tango apresenta o verdadeiro tango Argentino, diretamente de Buenos Aires para Puerto Iguazú. Este show acontece em um teatro exclusivo e conta com excelentes dançarinos, cantores renomados e uma orquestra ao vivo.

 [CLIQUE AQUI PARA VER FOTOS](#)



O show acontece de terça a domingo, a partir das 20h. Saída regular: Terça, quinta e sábado. Para os demais dias, consultar o transporte privativo
Consulte política para crianças;
A partir do 4º prato, pode-se repetir os pratos anteriores.

**PAGUE
EM ATÉ**



* Valores sujeitos à alteração sem aviso prévio.



VOLTAR



MADERO TANGO SHOW

Com jantar no Patanegra Gourmet



🕒 5h

Funcionamento: **D** **S** **T** **Q** **Q** **S** **S**

Viva a verdadeira experiência Argentina neste combo pra lá de especial! Após a recorrida nos hotéis de Foz do Iguaçu, vamos em direção a Argentina, Puerto Iguazú. Nossa primeira parada é no Patanegra Iguazú, um pátio-bar com o melhor da gastronomia gourmet. Depois, seguiremos em direção ao Casino Iguazú para um momento de descontração e divertimento. Em seguida, iremos até o teatro Madero Tango para assistir ao show de tango, com dançarinos profissionais de Buenos Aires, cantores renomados e uma orquestra ao vivo!

 [CLIQUE AQUI PARA VER FOTOS](#)



*Horário: Quarta, sexta e domingo com saídas regulares a partir das 18h; Para os demais dias, consultar o transporte privativo (Consulte política para crianças e meio ingresso).
Não inclui bebidas;

**PAGUE
EM ATÉ**



* Valores sujeitos à alteração sem aviso prévio.

VOLTAR



YABUTICABA Mercadito de la selva

🕒 2h

Funcionamento: **D S T Q Q S S**

Explore uma experiência culinária excepcional no Restaurante Yabuticaba, imerso em múltiplos ambientes naturais para jantar em Puerto Iguazú. Com nosso menu de três passos, mergulhe em uma viagem gastronômica única, tudo isso enquanto você se deleita com a atmosfera natural e acolhedora do local. É uma oportunidade também, no mesmo ambiente, de fazer compras no Mercadito de la Selva, com diversos vinhos e especiarias da culinária local.

 [CLIQUE AQUI PARA VER FOTOS](#)



*Horário: a partir das 14h até 00h, todos os dias, mediante reserva prévia.
(Consulte política para crianças e meio ingresso).*

**Não inclui bebidas;*

** Valores sujeitos à alteração sem aviso prévio.*

**PAGUE
EM ATÉ**





VOLTAR



EL JARDIN

🕒 2h

Funcionamento: **D S T Q Q S S**

Conheça o EL JARDÍN o mais novo restaurante parceiro da MMC TURISMO que vai tornar sua noite na Argentina ainda mais requintada e saborosa!

Ambiente charmoso com vista para os jardins, pratos regionais incríveis e uma adega maravilhosa!

Uma verdadeira experiência gastronômica argentina

 [CLIQUE AQUI PARA VER FOTOS](#)



*Horário: a partir das 19h até 00h, todos os dias, mediante reserva prévia.
(Consulte política para crianças e meio ingresso).*

**Não inclui bebidas;*

** Valores sujeitos à alteração sem aviso prévio.*

PAGUE EM ATÉ





VOLTAR



Sabores e Emoções

Puerto Iguazu

🕒 3h

Funcionamento:



Uma oportunidade de aproveitar Puerto Iguazú de maneira diferente. Teste a sua sorte! Durante a noite, você terá a chance de jogar em uma variedade de jogos de mesa, caça-níqueis e roletas. Além disso, o tour conta com as opções de jantar no restaurante El Jardin que oferece uma experiência acolhedora e elegante com vista para os jardins

 [CLIQUE AQUI PARA VER FOTOS](#)



*Saídas: Regulares de sexta a domingo, a partir das 18h.
(Consulte política para crianças);
Consultar valores de transporte privativo.*

* Valores sujeitos à alteração sem aviso prévio.

PAGUE
EM ATÉ





Documentação

Os viajantes brasileiros devem estar portando os seguintes documentos, para trânsito fronteiriço na região Mercosul:

- Passaporte;
- Cédula de Identidade(RG);
- Carteira Nacional de Habilitação (CNH) *
Válido para cruzar a fronteira com o PY*

Os viajantes estrangeiros devem estar portando os seguintes documentos, para trânsito fronteiriço na região Mercosul:

- Passaporte;
- Visto (consultar países);
- Carta jurada;
- Comprovante de vacina;
- Não serão aceitos para passagem de fronteiras quaisquer outros tipos de documentos.
- Menores de 18 anos, desacompanhado dos pais ou de um dos responsáveis, deverão ter autorização judicial ou certidão de óbito para cruzar as fronteiras, sendo necessário 02 vias autenticadas;
- **Para ir até Minas e/ou San Ignacio, somente com RG ou passaporte em mãos.**

Outras situações

Crianças também devem portar os documentos exigidos.

Em nenhuma circunstância se exclui a apresentação da cédula de identidade civil ou passaporte, mesmo quando a criança for de colo, ainda que se tenha em mãos a certidão de nascimento.

[VOLTAR AO MENU INICIAL](#)



Horários

Há uma diferença de 1 hora de atraso no fuso horário do Paraguai em relação ao Brasil. O fuso horário da Argentina em relação ao Brasil é o mesmo, entretanto, durante o horário de verão do Brasil, a Argentina também fica com 1 hora a menos. Desta forma, deve-se ficar atento para os horários comerciais dos três países.

Clima

O clima predominante em Foz do Iguaçu é subtropical úmido, podendo atingir no verão temperaturas superiores a 40 °C e no inverno temperaturas abaixo dos 10 ° C.

Cuidados dentro do Parque Nacional do Iguaçu

É importante que se tome alguns cuidados dentro do Parque, tais Como: manter-se nas trilhas pré determinadas, não usar atalhos, observar os animais a distância e não alimentá-los, pois os mesmos podem acabar agindo de maneira agressiva. Não leve nada do Parque, os animais, as plantas, as rochas, os frutos e as sementes contidos no local fazem parte do ambiente e não devem ser retirados.

[VOLTAR AO MENU INICIAL](#)

